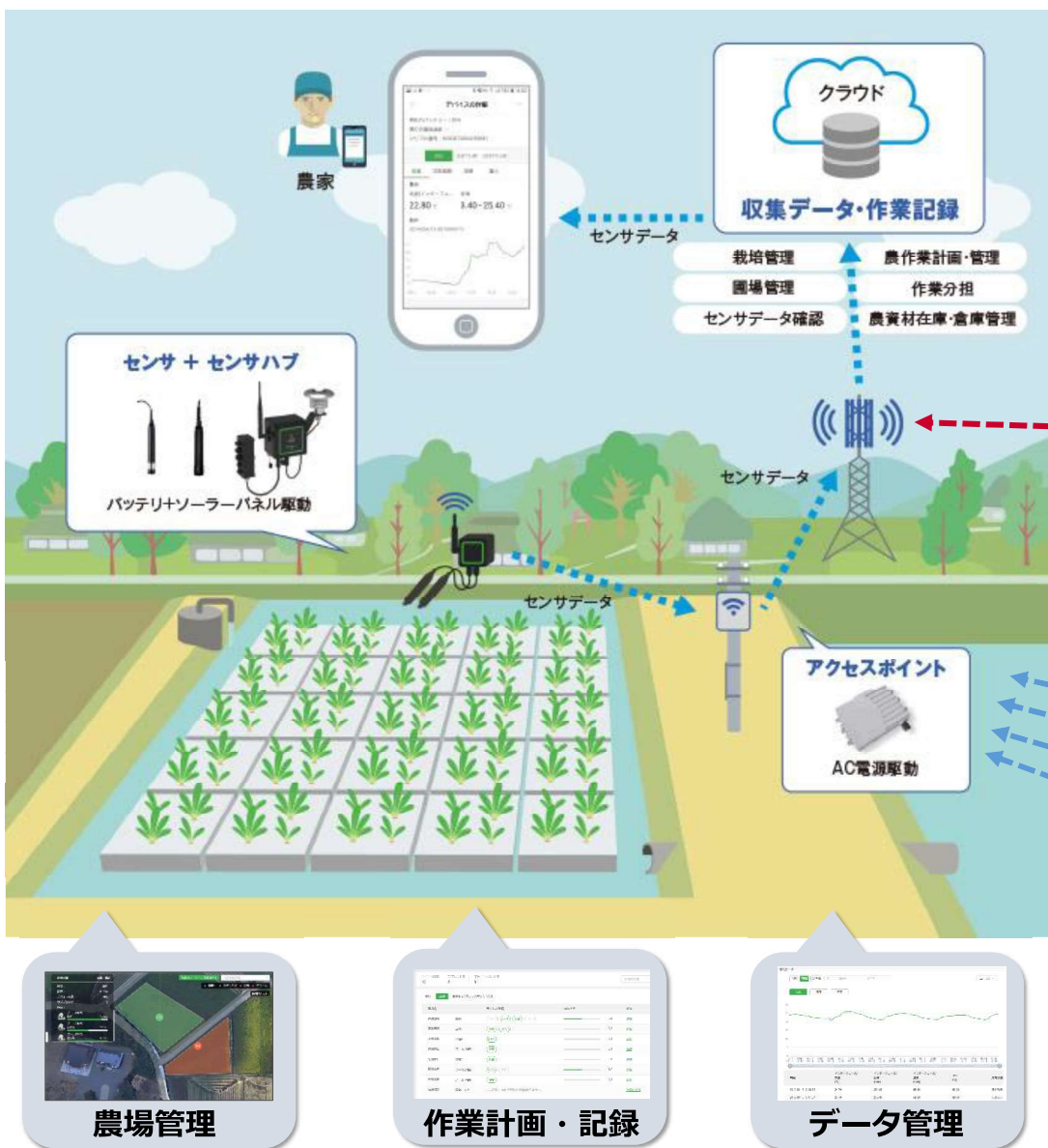


次世代型農業を支えるドコモの取り組み

ドコモの新しい農業ICT

畑アシスト



新ラインナップ -気象ステーション-

LTE通信

ZETA通信

水耕栽培でも

畑でも

田んぼでも

果樹園でも

概要

- **畑アシスト**
土耕・水耕・水産に対応した営農支援プラットフォーム
農場のデータを見える化により省力で生産性の高い農業を実現
ZETA通信を活用し、低コストなサービスを実現
- **気象ステーション**
風速・風向・雨量・気圧などのデータを取得可能
小型で手軽に設置可能、かつ高精度なデータ取得を実現

利用シーン

- 新規就農者等の早期経営確立と戦略的な営農サポート
- 局地的な気象の変化に応じた環境制御
- ビル周辺の風害対策にも活用可能